

# LED光源系统

## 1-01 CEL-LED100HA 大功率LED光源系统



### CEL-LED100HA大功率LED光源系统

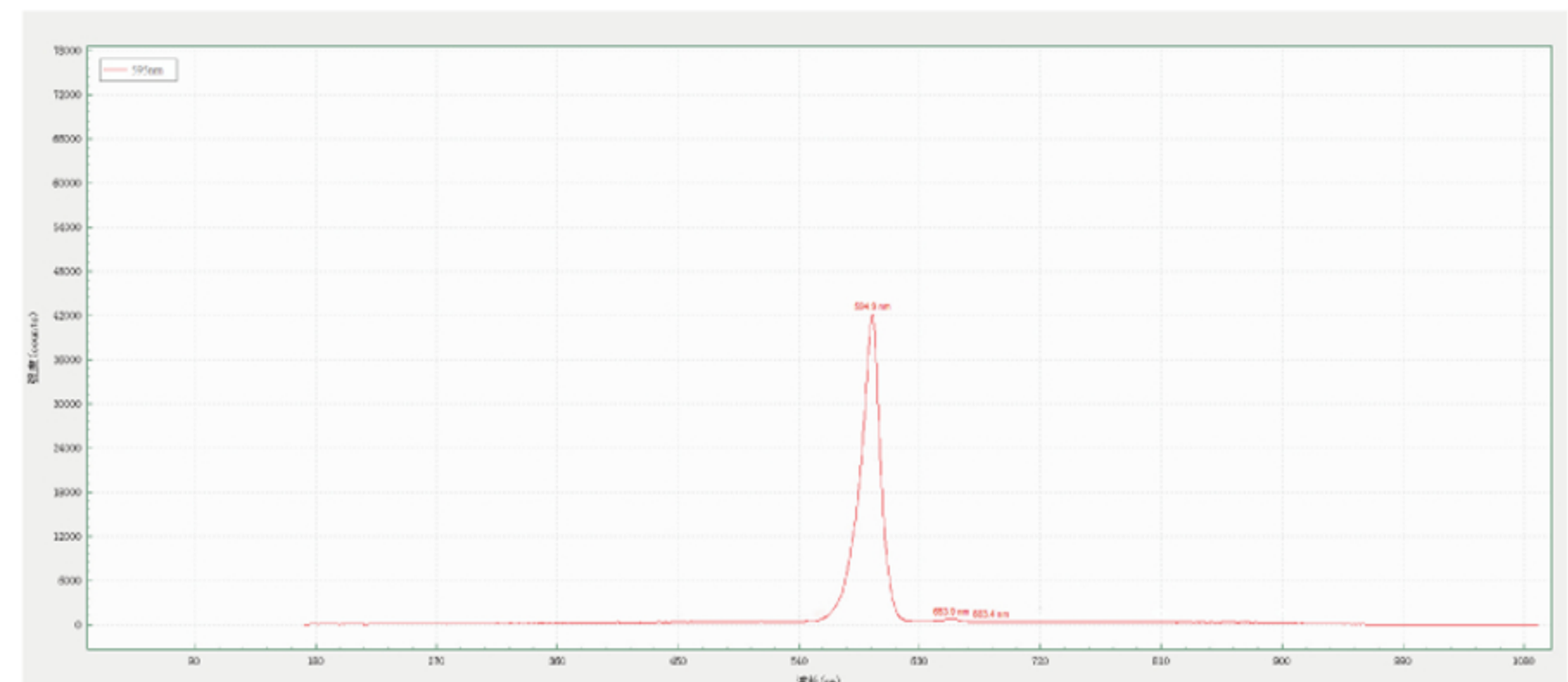
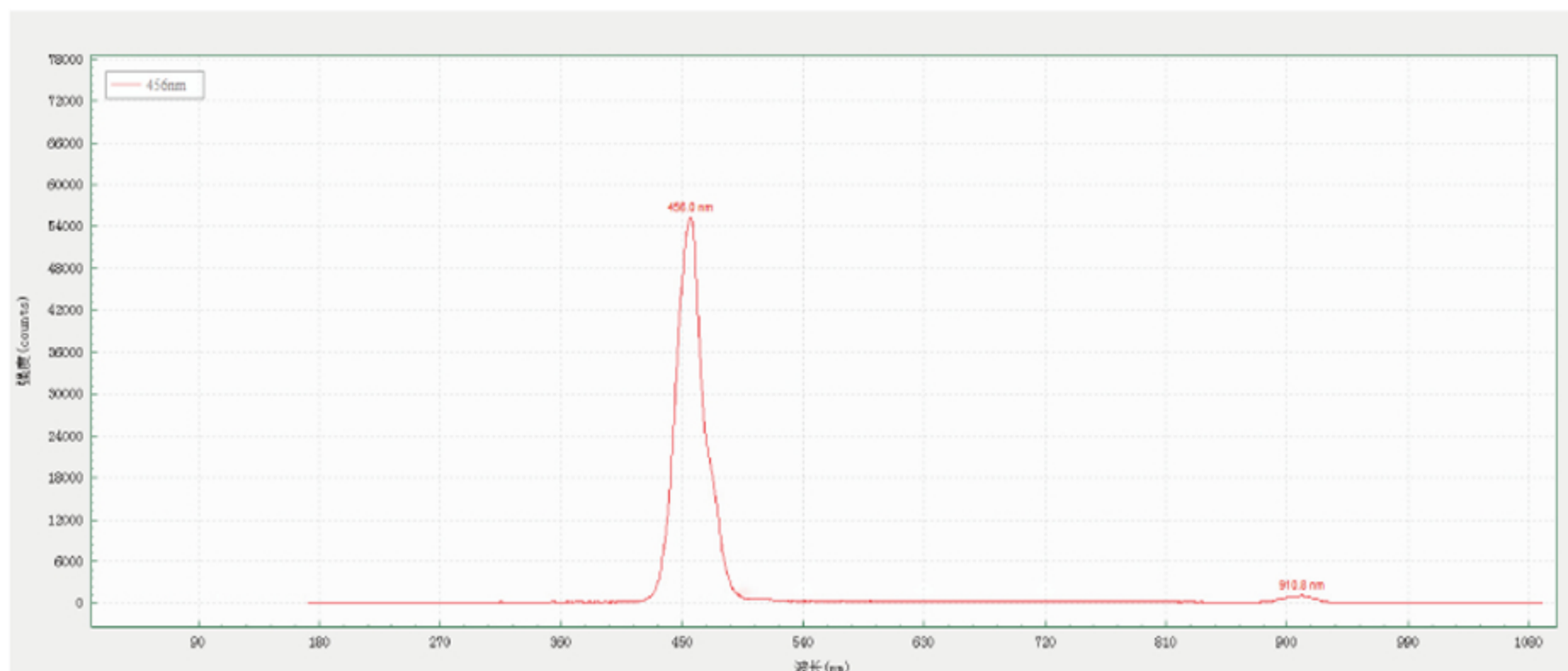
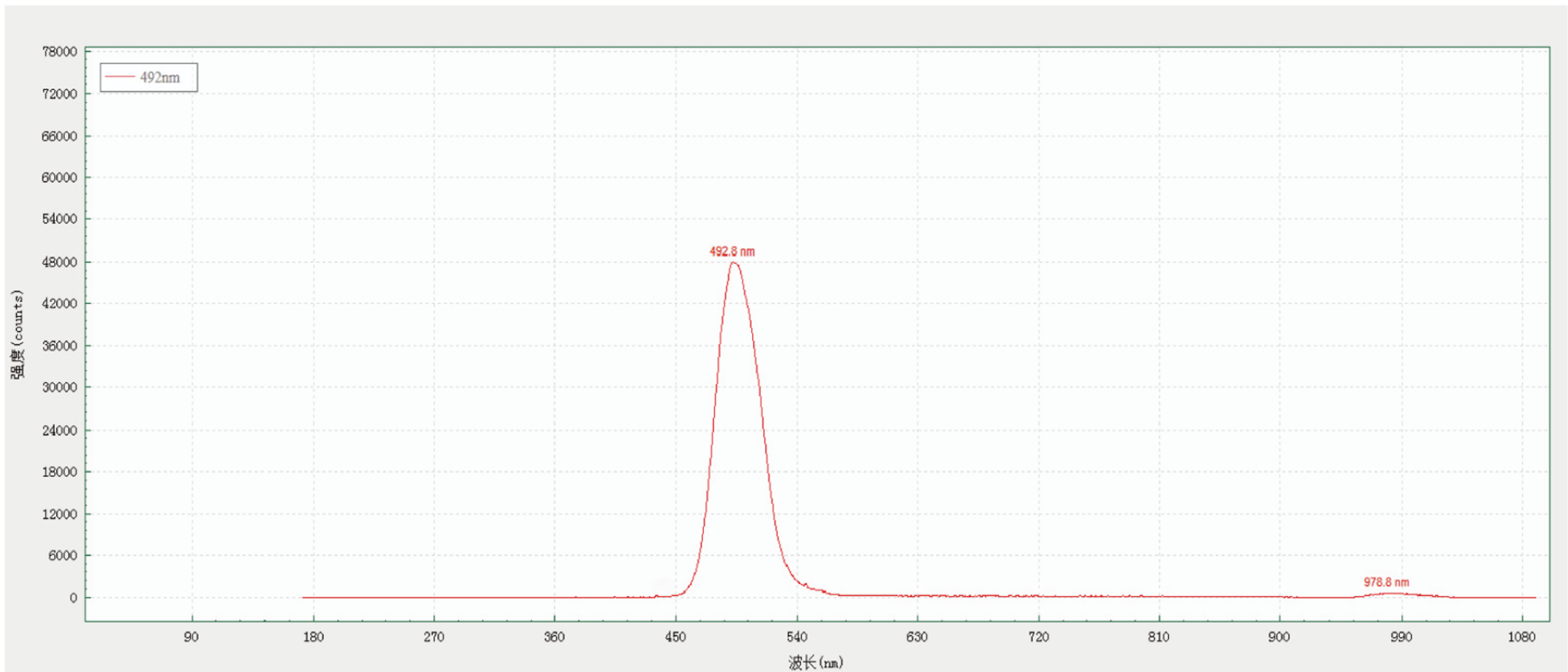
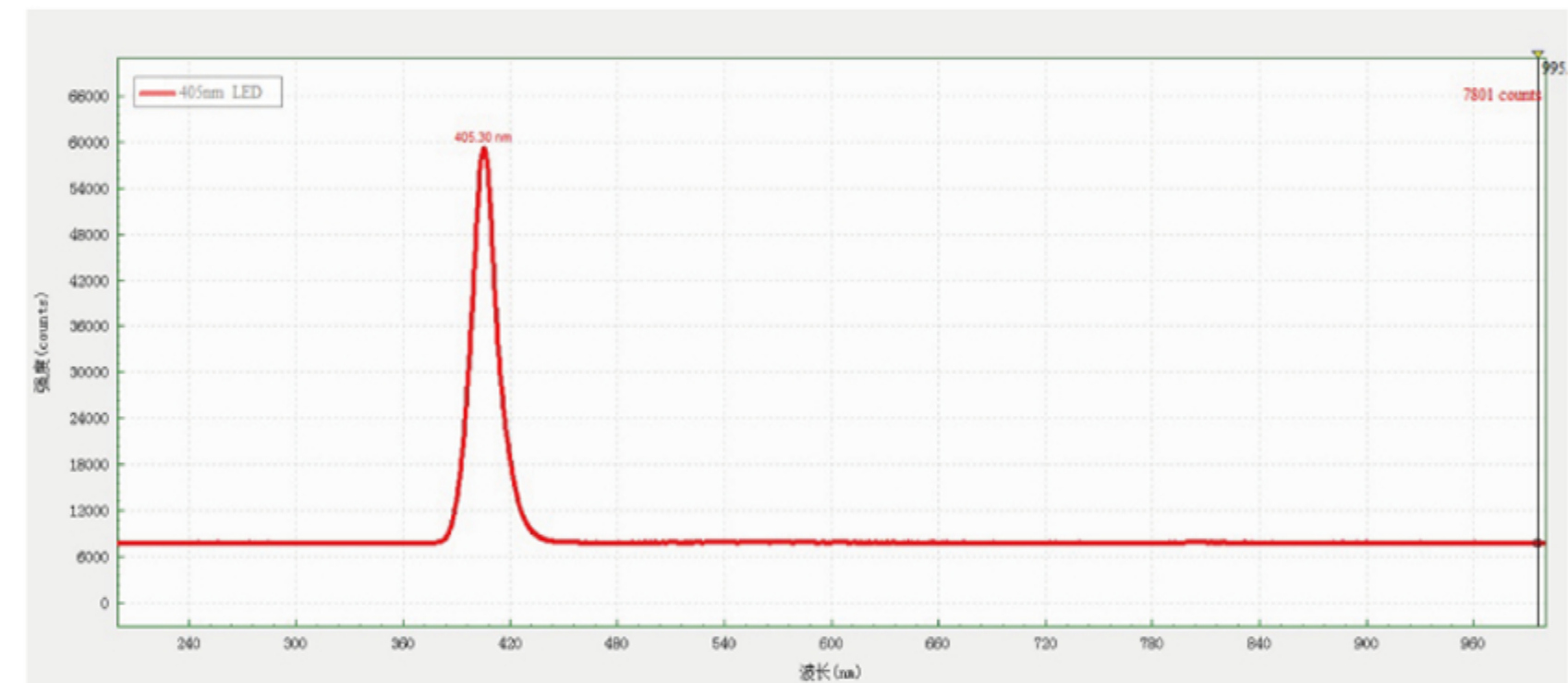
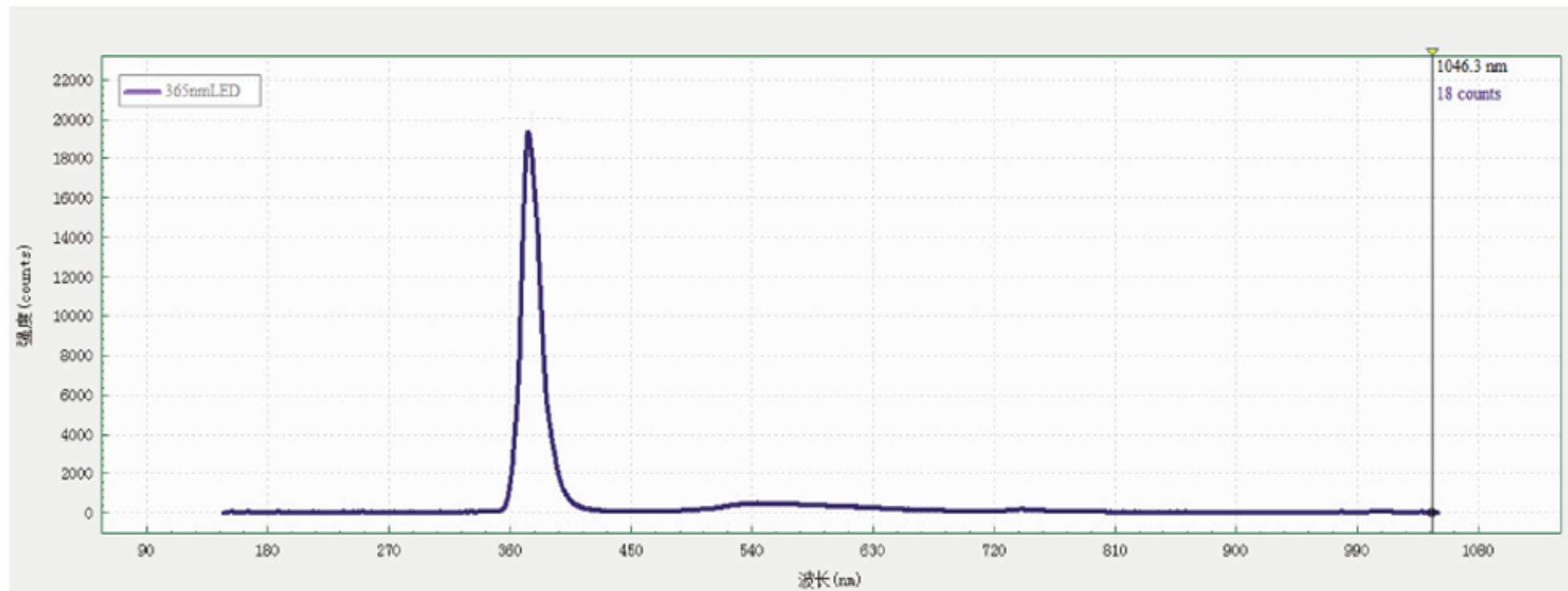
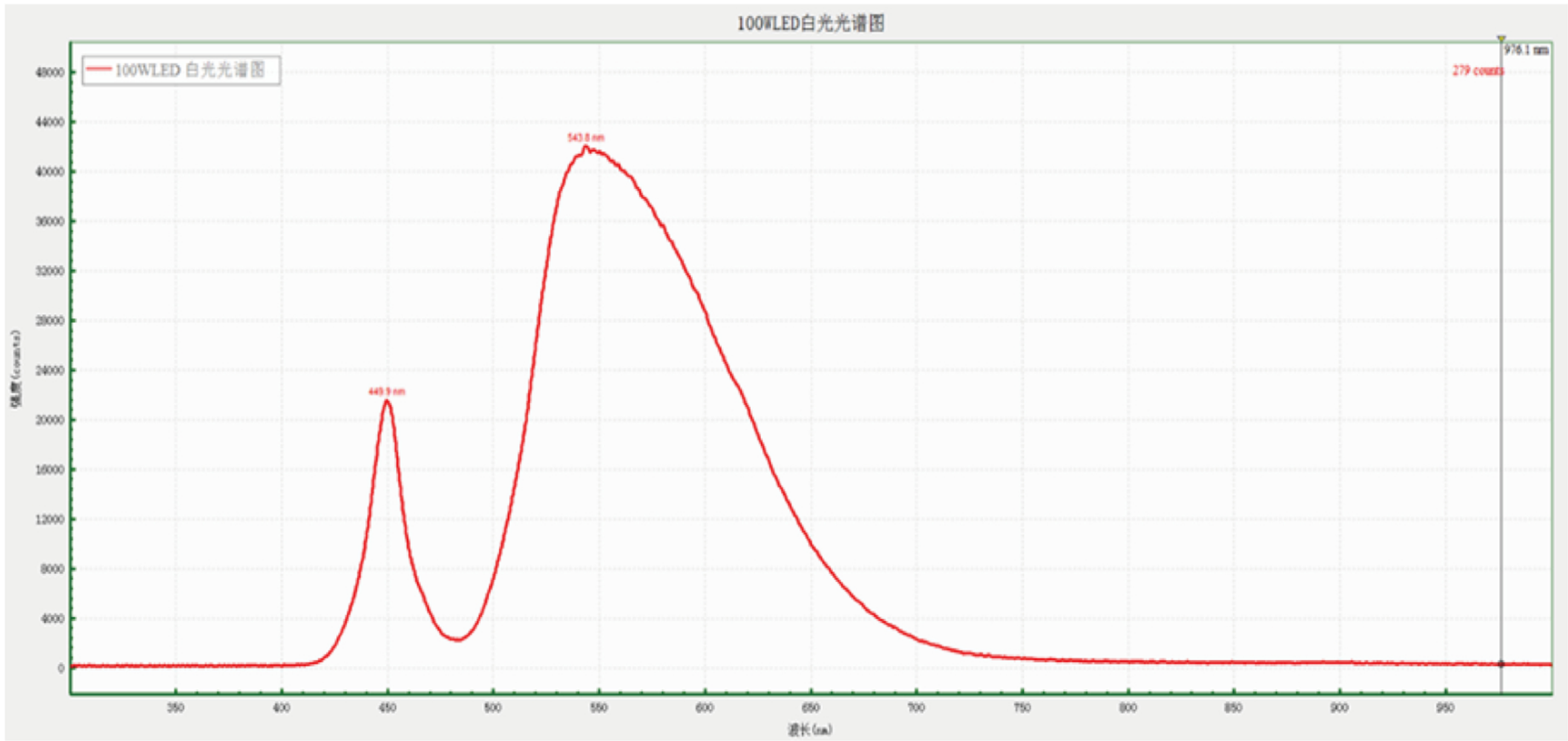
大功率LED光源系统,可以充分保证实验条件的一致性,实现了其他光源所不能比拟的长寿命(10000小时以上)、高稳定性、高均匀性(与太阳能模拟器媲美)。LED光源在光催化、光降解、电池测试、光致发光、生物、物理光学、染料化工、石油化工等领域有无可比拟的优越性。

LED光源在光电化学测试及反应实验中,具有超高的稳定性和光的单色性,是其他光源不可比拟的。

### LED光源系统的特点

- 1) 全部采用进口大功率LED单株集成阵列
- 2) 效能高,消耗能量较同光效的光源减少80%
- 3) 单色性好,光谱单一,能量一致,可以作为标准光源
- 4) 实现水平和垂直照射、前后位置可调节
- 5) 实现了其他光源所不能比拟的长寿命、高稳定性、高均匀性(与太阳能模拟器媲美)
- 6) 可以实现光输出强度的任意调节,并且快速稳定
- 7) 光源散热为强制风冷且光路和风路分开,保证出光稳定
- 8) 一键自动调整光源高度

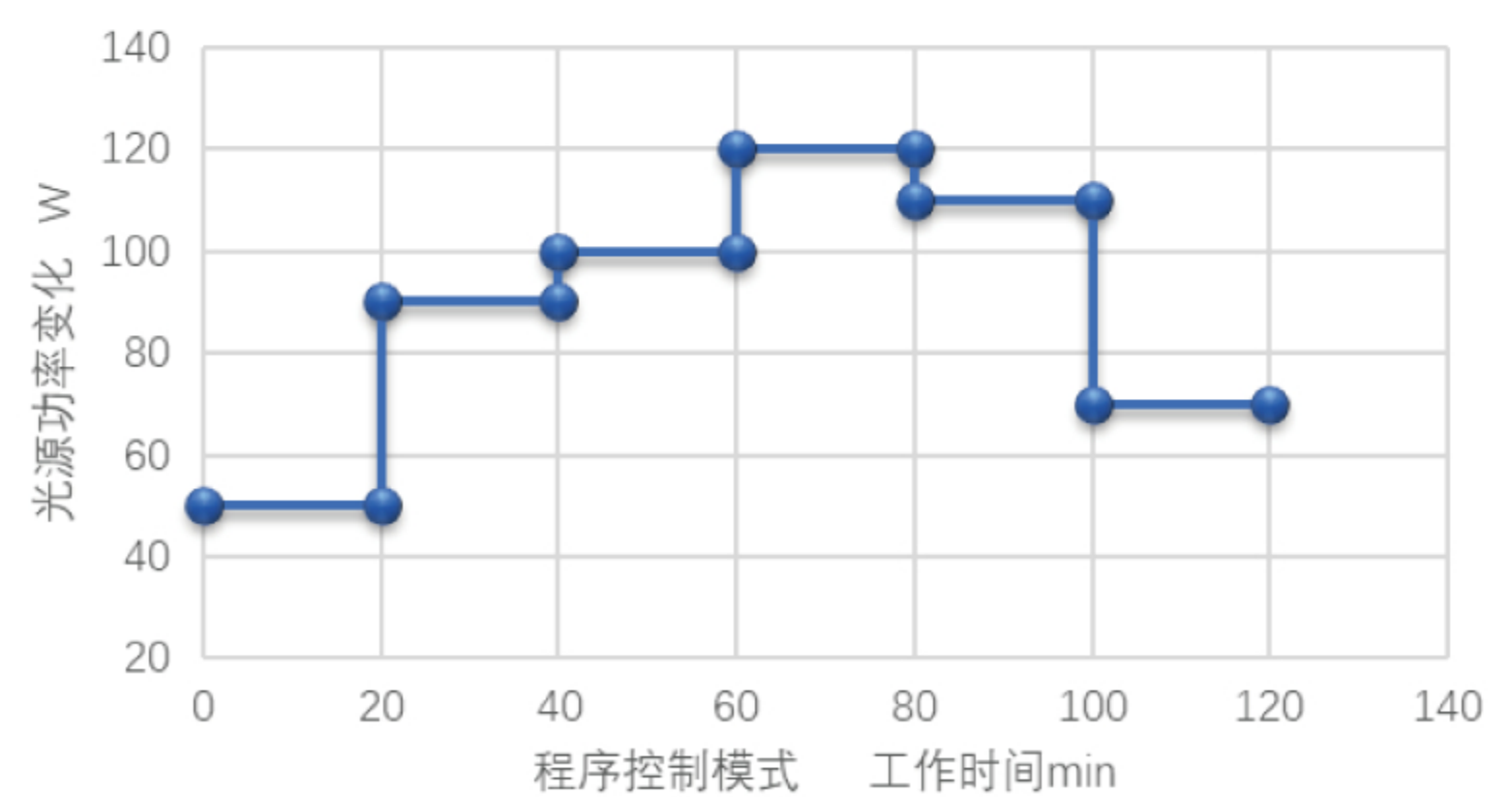
# 采用AULTT-P系列光纤光谱仪测试



## 技术参数

项目	参数
套组波段(共16组)	365nm, 395nm, 405nm, 420nm, 455nm, 470nm, 500nm, 520nm, 590nm, 620nm, 660nm, 740nm, 810nm, 850nm, 940nm, 白光LED
半波带宽FWHM	20nm
控制模式	数显控制(电压、电流同时显示) 选配:CEL-PHCS100软件远程控制, 智能控制电源
总输入功率	240W, AC220V, $\pm 0.01\%$
LED功耗	<200W, DC38V, $\pm 0.01\%$
工作电流	<5.0A (0.01A)
光输出功率	20W ( $\pm 0.1\%$ )
光输出面积	出光口直径50mm, 可采用汇聚透镜调节光斑直径20-100mm
辐照不均匀度	<2%(优于太阳能模拟器)
光功率密度	<300mw/cm <sup>2</sup> (CEL-NP2000测定) 白光(400-780nm)光功率密度<500mw/cm <sup>2</sup>
最少使用寿命	10000小时(365nm除外)
配置	标配:数显电源、LED灯箱、汇聚调节镜头、LMP400全自动升降平台 (水平+垂直照射, 行程400mm) 选配:CEL-LT90 90°光路转向镜头, 配置AREF滤光片, 为了提高经费的使用效率, 灯箱可以单独多台采购
规格	灯箱:164x95x145 mm 电源:313x128x118 mm

数控电源及PHCS100专用控制软件, 实现光源的实时在线监控, 实时监测光源的各项工作指标; 可以完成光源的开关, 可以定时开关, 功率调节, 工作状态, 工作模式的设置等, 工作数据信息导出功能。



CEL-PHCS100软件远程控制