

# 1-03

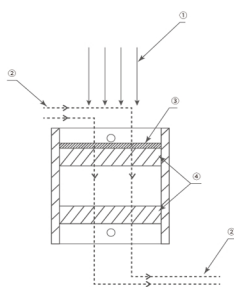
## CEL-GPRT100

### 鼎式光催化反应釜

CEL-GPRT100鼎式光催化反应釜,主要用于气固、气液光催化反应,可以应用到CO<sub>2</sub>还原、VOC降解、气体污染物降解、光催化固氮等多相、均相体系,适用各种催化剂体系,催化剂可以是粉末、液体、膜材料、片状或块状等形态。鼎式光催化反应釜主要配合300W、500W光催化氙灯光源、100W大功率LED光源使用,可以配合CEL-GPPC系列气相催化系统和GC7920反控气相色谱搭建气相催化反应测试分析系统。

#### ● 产品特点

- 1) 采用法兰密封结构,拆卸简单。
- 2) 进出口管路处采用快装接头与外部气路连接,在保证密封的前提下使安装拆卸更加方便。
- 3) 可以实现定时定量的加入需要的反应气体。
- 4) 可以实现反应中的在线连续取气体样品,配合全自动进样器,实现无人全自动分析。
- 5) 通光孔采用超硬合成石英,即保证产品的安全,又实现了200-2500nm全光谱透过透率达95%以上。
- 6) 反应釜标配水路接口,可以根据实验要求进行加热或冷却,使其温度恒定。
- 7) 反应釜与外部连接处皆为卡套连接,密封好,安装方便。



新型的鼎式反应釜可实现,光路①由上向下照射,气路②由侧面进入通过催化剂③、双层玻璃砂板④,然后从底部排出反应后的气体,进而采样进入相应的监测分析设备。

#### ● 技术参数

项目	参数
CEL-GPRT100	鼎式光催化反应釜
耐压	2MPa
密封	法兰O型圈密封
通光窗口	石英玻璃、直径52mm
釜体外径*高度	106mm*78mm
釜体材质	一体成型加工、316L不锈钢
釜体夹层控温	可水浴或油浴循环恒温,10mm接头
阀门	采用美国anlok针阀、球阀、接头、管路,3mm管路接头、快速插拔接头
温度	标配温度显示表头,实时监控反应温度
内置	气固反应支架2个;气液反应配件2个