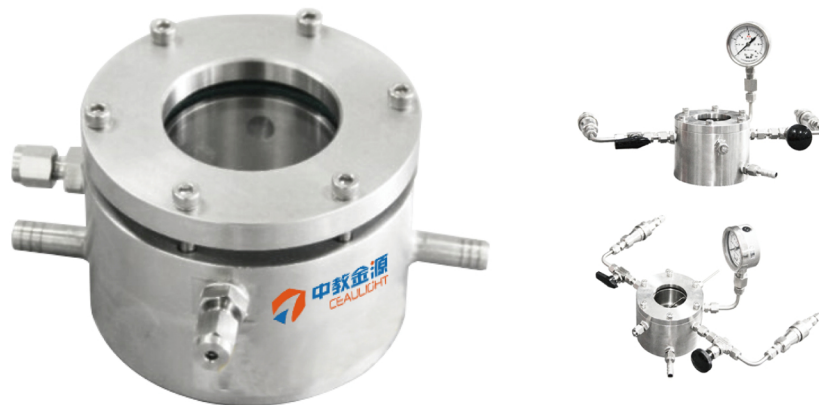


# 1-04

## CEL-GPR100

### 气相光催化反应釜



CEL-GPR100气相光催化反应釜,全部采用耐腐蚀不锈钢一体加工而成,法兰密封,配置3个标准接头用于进出气体,一体成型的水套夹层用于控温,内衬玻璃和PTFE衬套。石英窗口直径55mm,反应器外径106mm,高度78mm。

气相光催化反应釜主要配合300W光催化汞灯光源、100W大功率LED光源使用,可以配合CEL-GPPC气相催化系统和GC7920反控气相色谱搭建气固光催化反应测试系统。

## ● 技术参数

项目	参数
CEL-GPR100	气相光催化反应釜
耐压	2MPa
密封	法兰O型圈密封
透光窗口	石英玻璃、直径52mm
釜体外径*高度	106mm*78mm
釜体材质	一体成型加工、316L不锈钢
釜体夹层控温	可水浴或油浴循环恒温,10mm接头
阀门	采用美国anlok针阀、球阀、接头、管路,3mm管路接头、快速插拔接头
温度	标配温度显示表头,实时监控反应温度
内置	内置石英玻璃反应内衬2个,用于气液固多相反应